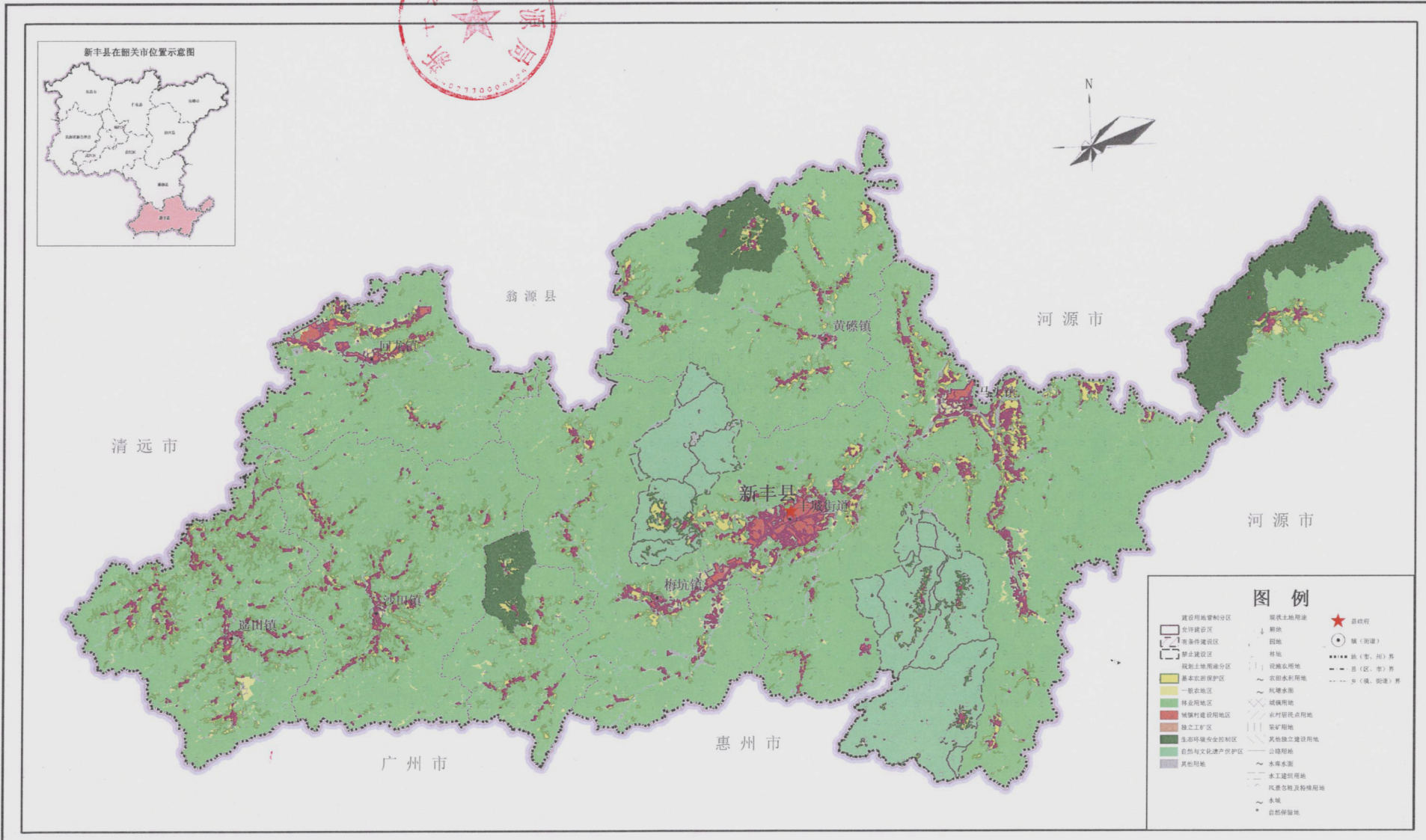
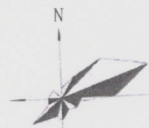
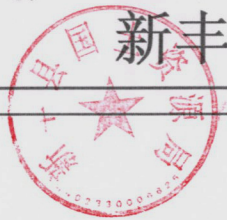


附件2

新丰县土地利用总体规划（2010-2020年）调整完善

新丰县土地利用总体规划图



建设用地管制分区	现状土地利用	★ 县政府
允许建设区	耕地	● 镇(街道)
有条件建设区	园地	●●● 县(区、市)界
禁止建设区	林地	—— 乡(镇、街道)界
限制建设用地分区	设施农用地	
基本农田保护区	农田水利用地	
一般农地区	坑塘水面	
林地地区	城镇用地	
城镇村建设地区	农村宅基地	
独立工矿区	采矿用地	
生态环境安全控制区	其他独立建设用地	
自然与文化遗产保护区	公路用地	
其他用地	水库水面	
	水工建筑用地	
	风景名胜及特殊用地	
	水域	
	自然保留地	